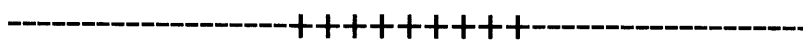


คู่มือกระบวนการอำนวยความสะดวกหรือการให้บริการประชาชน

โรงพยาบาลเฉลิมพระเกียรติ จังหวัดน่าน



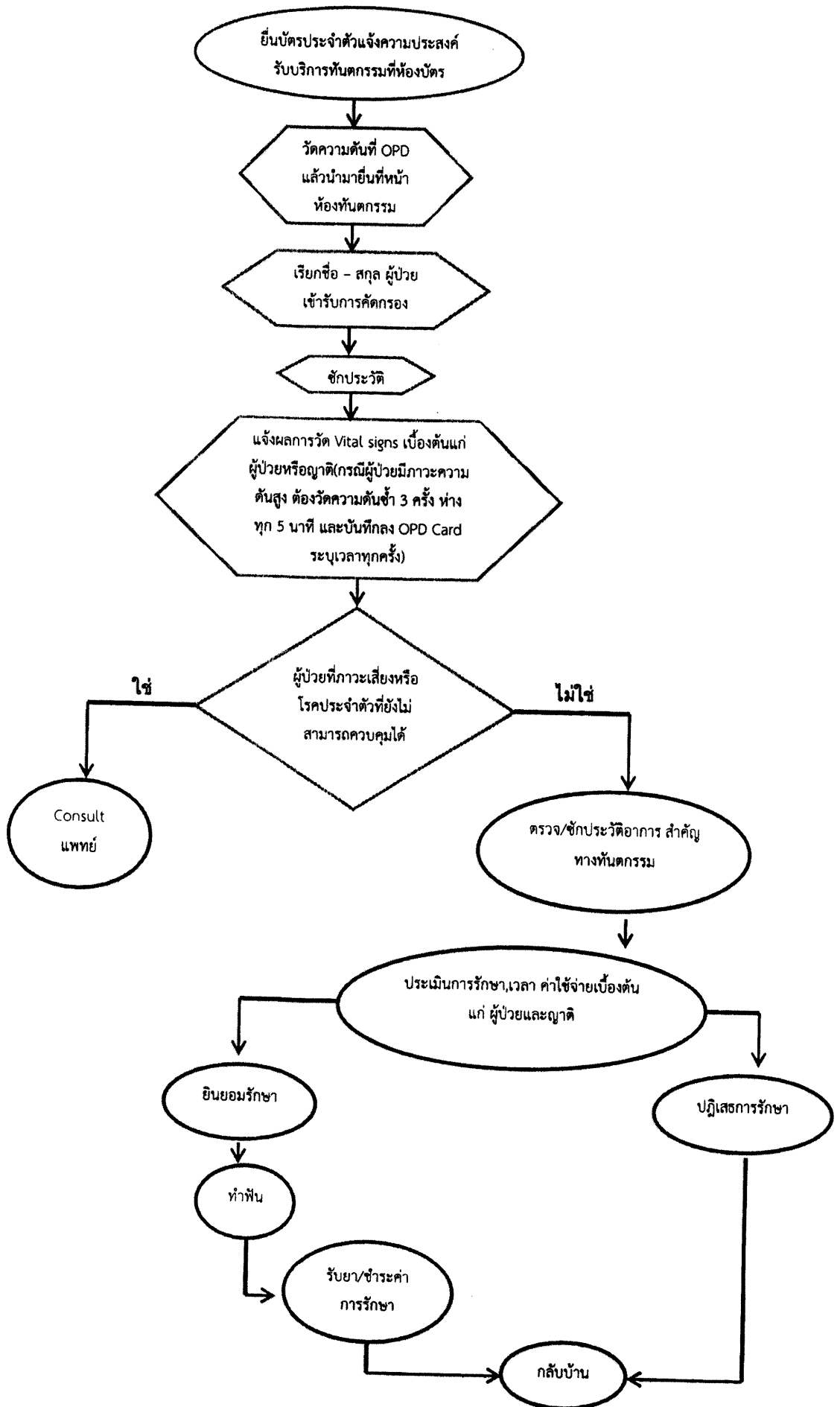
## คำนำ

คู่มือกระบวนการอำนวยความสะดวกหรือการให้บริการประชาชนฉบับนี้ จัดทำขึ้นเพื่อให้ประชาชนผู้มารับบริการทราบถึงขั้นตอนการให้บริการด้านต่างๆ ของโรงพยาบาลเฉลิมพระเกียรติ จังหวัดน่าน ตามมาตรฐานการบริการด้านสาธารณสุข

โรงพยาบาลเฉลิมพระเกียรติ

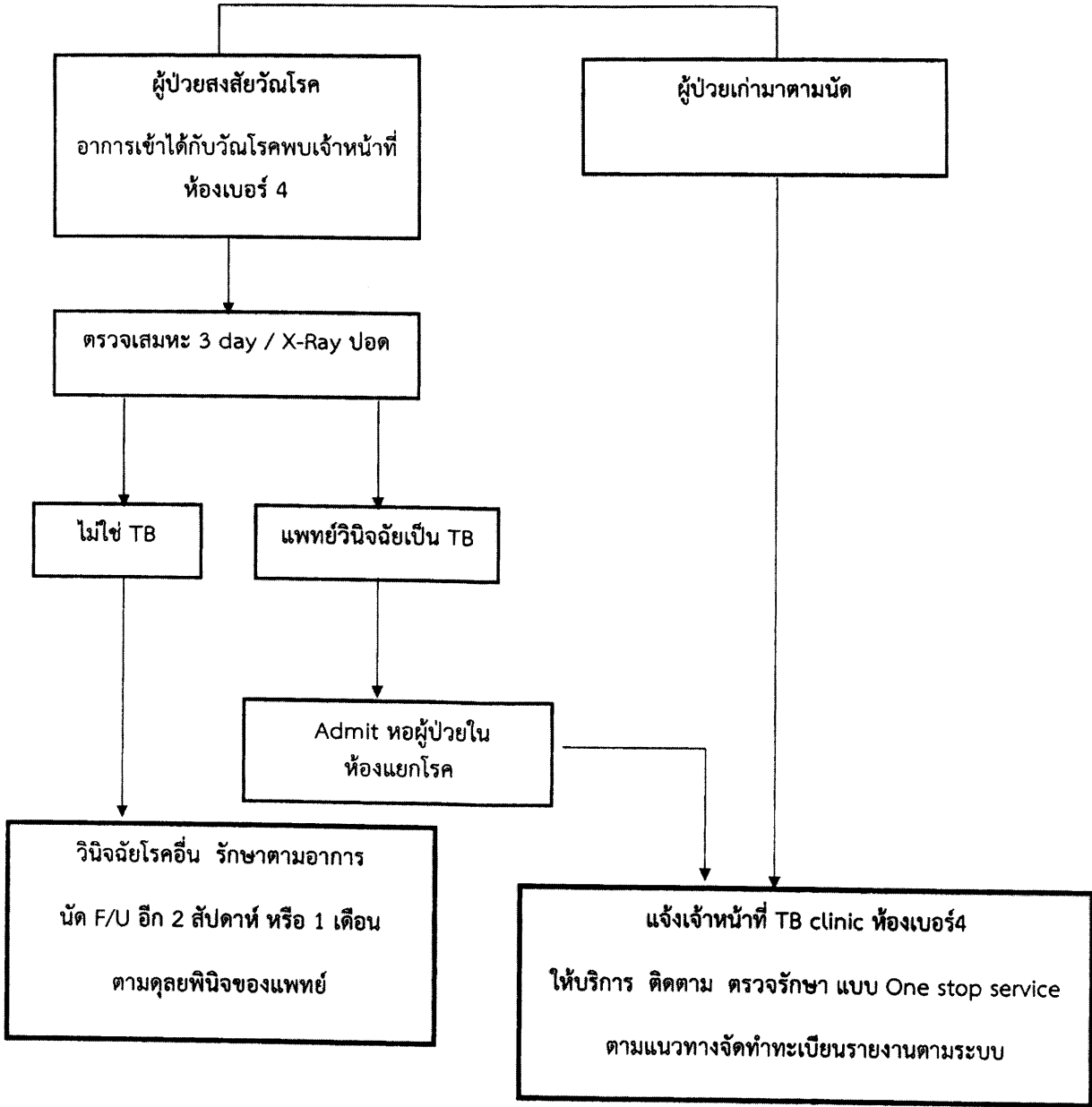
## สารบัญ

คำนำ	หน้า
สารบัญ	ก
ขั้นตอนการให้บริการคลินิกทันตกรรม	ข
ขั้นตอนการให้บริการผู้ป่วยสงสัยวัณโรค/ผู้ป่วยวัณโรค แบบช่องทางด่วน	๑
ขั้นตอนการให้บริการผู้ป่วย STEMI	๒
ขั้นตอนการบริการคัดกรองโรคเบาหวาน โรคความดันโลหิตสูง	๓
ขั้นตอนการส่งตัวผู้ป่วย Head injury	๔
ขั้นตอนการให้บริการผู้ป่วย Stroke	๕
	๖

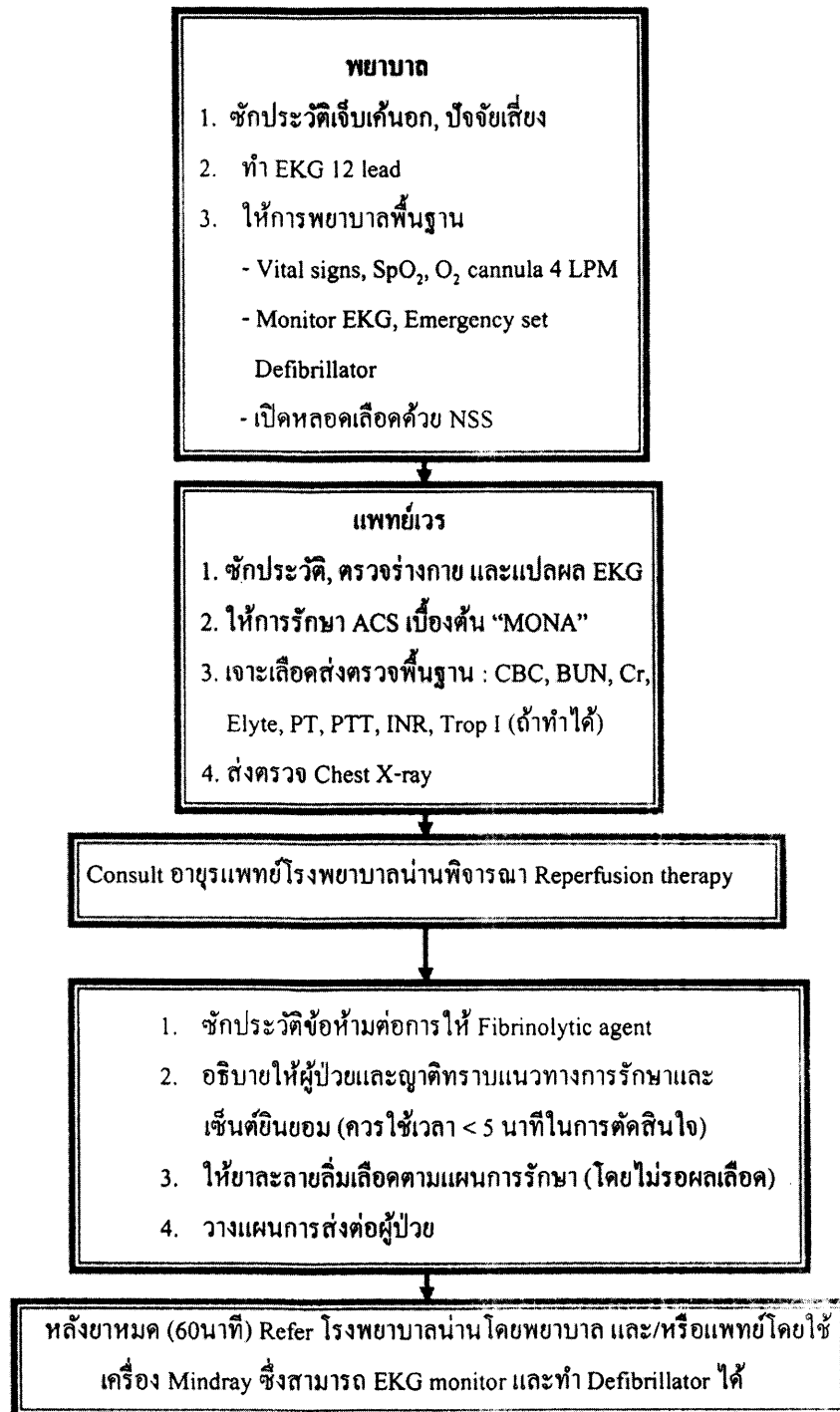


แผนผังแสดงระบบการให้บริการผู้ป่วยสงสัยวัณโรค/ผู้ป่วยวัณโรค แบบช่องทางด่วน  
โรงพยาบาลเฉลิมพระเกียรติ จังหวัดน่าน

ห้องบัตร ชักประวัติ  
ค้น OPD CARD แจกผ้าปิดปาก (Mask)

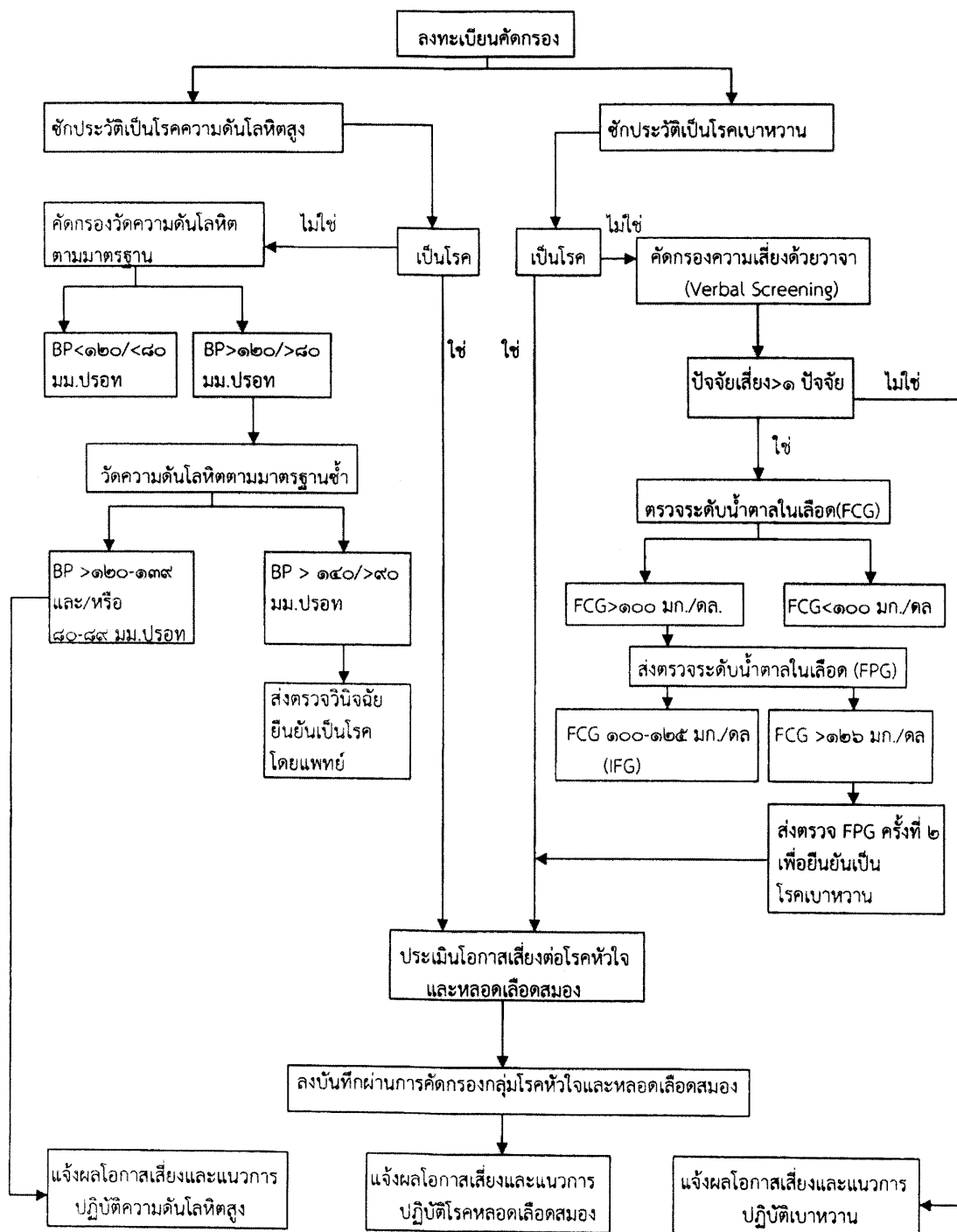


### Clinical and patient pathway for STEMI



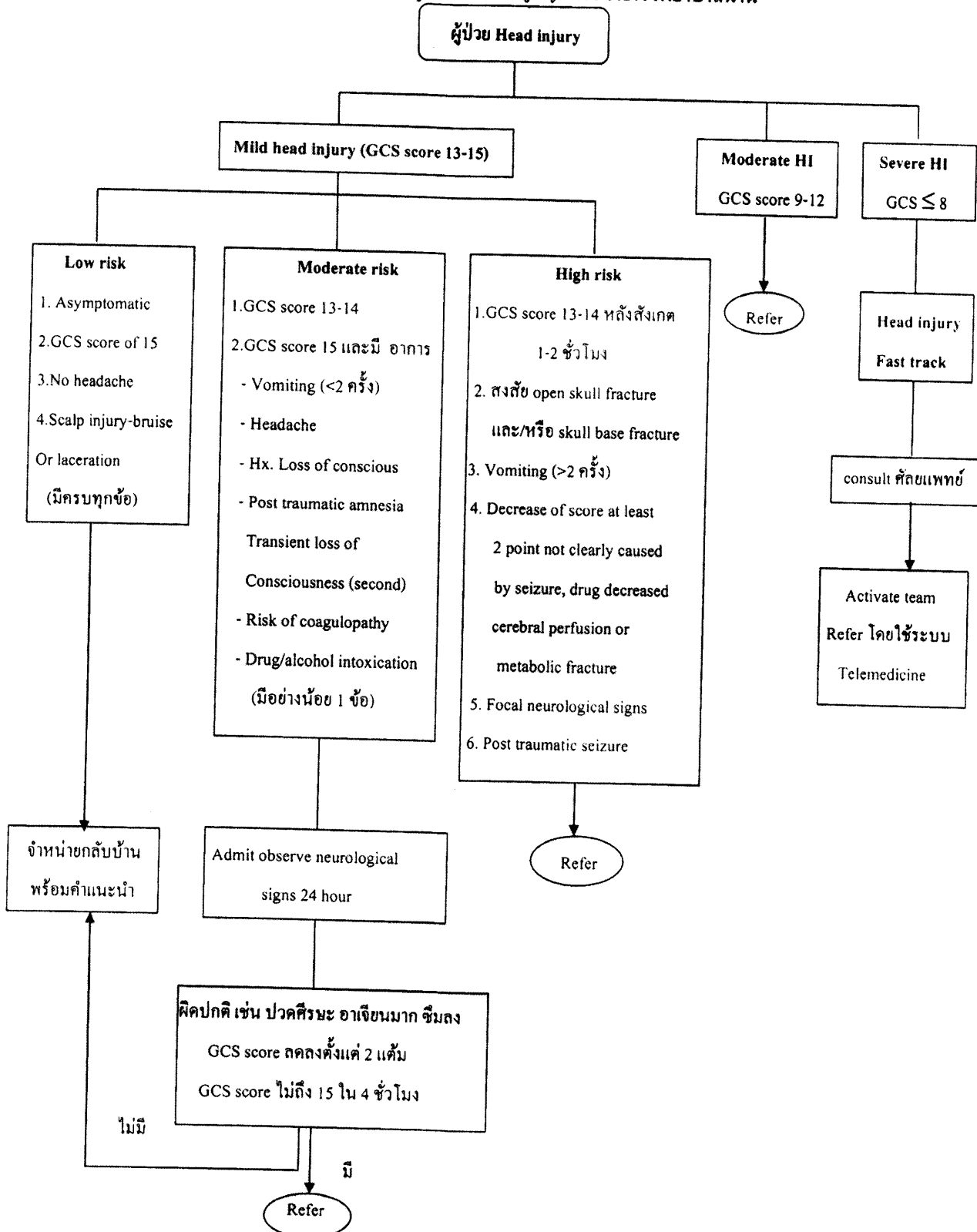
หมายเหตุ : โทรประสาน ER และ call center ลงโปรแกรม Thai refer ทุกครั้ง แจ้งให้ ER ทราบเมื่อถึงจุดนัด ได้แก่ บริเวณเทศบาลโกโกลดต บ้านผาสิงห์ บิ๊กซี และบ้านเมืองจ้ง เพื่อแจ้งแพทย์เจ้าของไข้และเตรียมเตียงในการรองรับผู้ป่วย

แนวทางการจัดบริการคัดกรองโรคเบาหวาน โรคความดันโลหิตสูง



หมายเหตุ : BP= Blood Pressure IFG=Impaired Fasting Glucose FPG= Fasting Plasma Glucose  
 FCG=Fasting Capillary Blood Glucose IGT= Impaired Glucose Toleranc

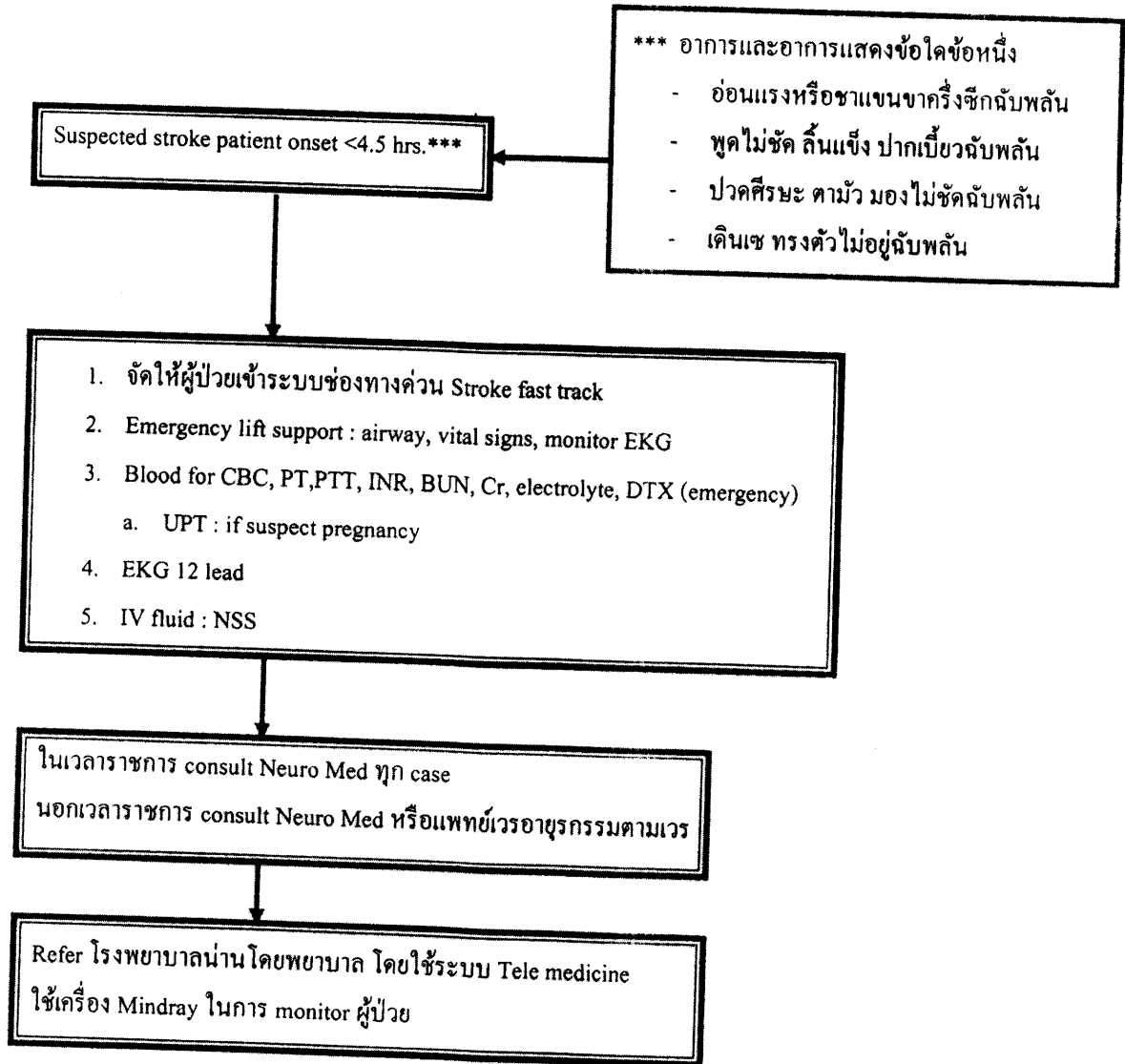
แนวทางการส่งตัวผู้ป่วย Head injury เครือข่ายโรงพยาบาลน่าน



หมายเหตุ : ใช้ระบบ Thai refer และใช้ระบบ Telemedicine ในการส่งตัวผู้ป่วยประเภท Resuscitation และ Emergency ทุกราย  
กรณีที่ผู้บาดเจ็บอายุ > 60 ปี หรืออายุ < 2 ปี การ Admit หรือ Refer ขึ้นกับวิจารณญาณของแพทย์ผู้ตรวจ



Clinical and patient pathway for Stroke fast track



หมายเหตุ : โทรประสาน ER และ call center ลงโปรแกรม Thai refer ทุกครั้ง แจ้งให้ ER ทราบเมื่อถึงจุดนัด ได้แก่ บริเวณเทส ใกล้เคียง บ้านผาสิงห์ บิ๊กซี และบ้านเมืองจ้ง เพื่อแจ้งแพทย์เจ้าของไข้และประสานห้อง CT scan เพื่อรองรับผู้ป่วย